

BridgeWare

OPC & Connectivity Solutions Expert

User Guide

How to use LinkMaster

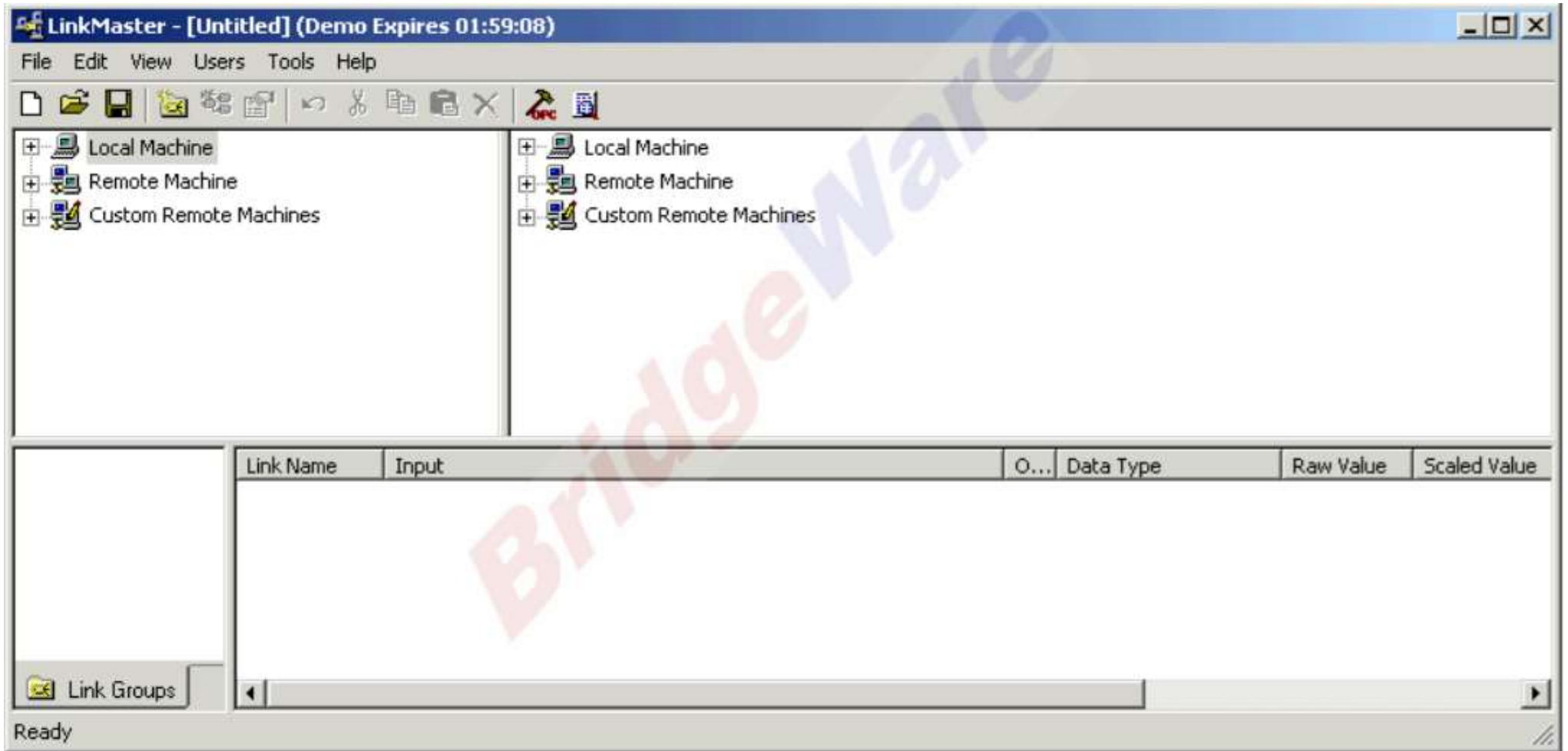
브리치웨어

www.opchub.com



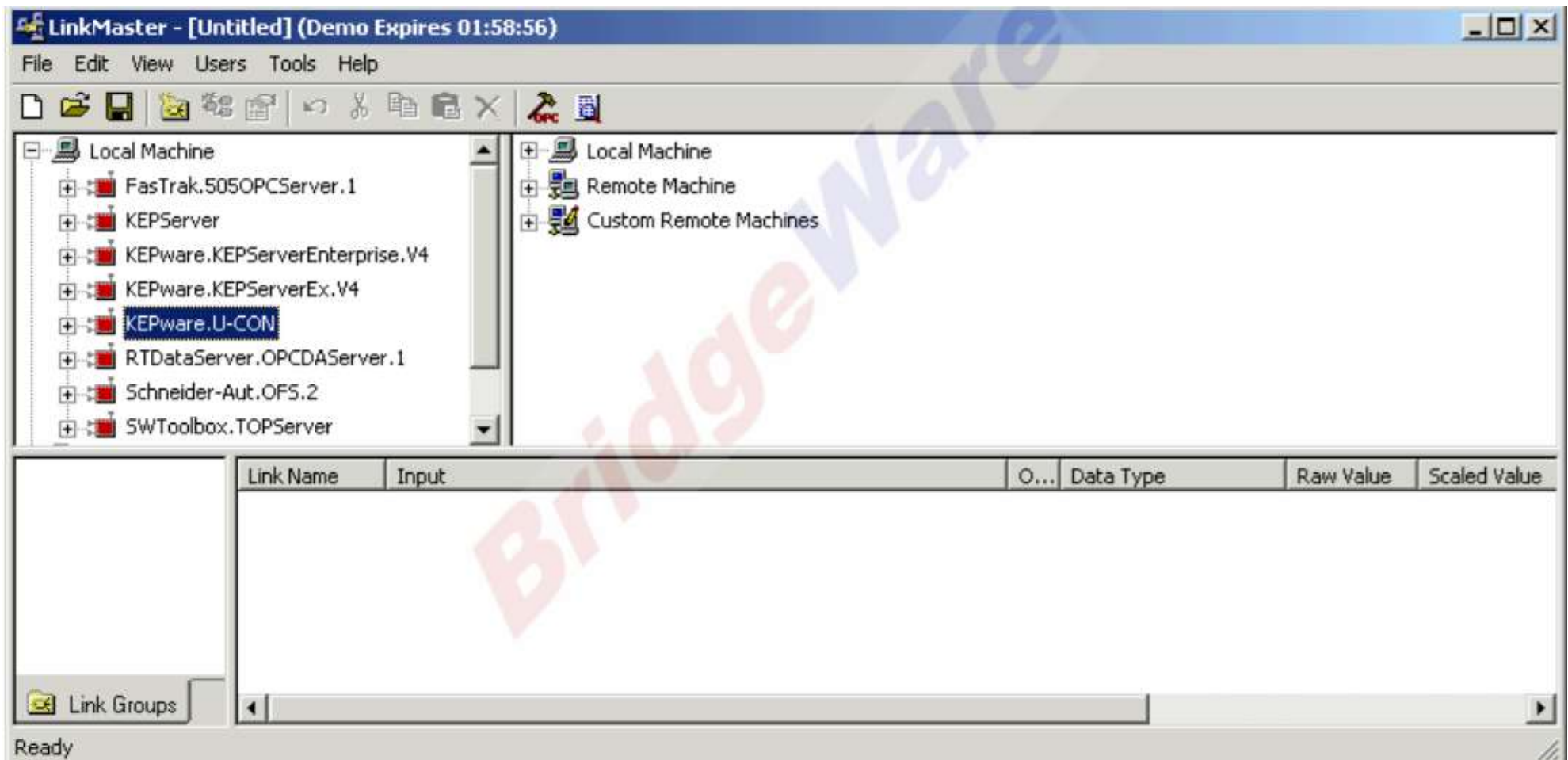
Linkmaster 시작

- Linkmaster를 시작하면 아래와 같은 창을 볼 수 있습니다.



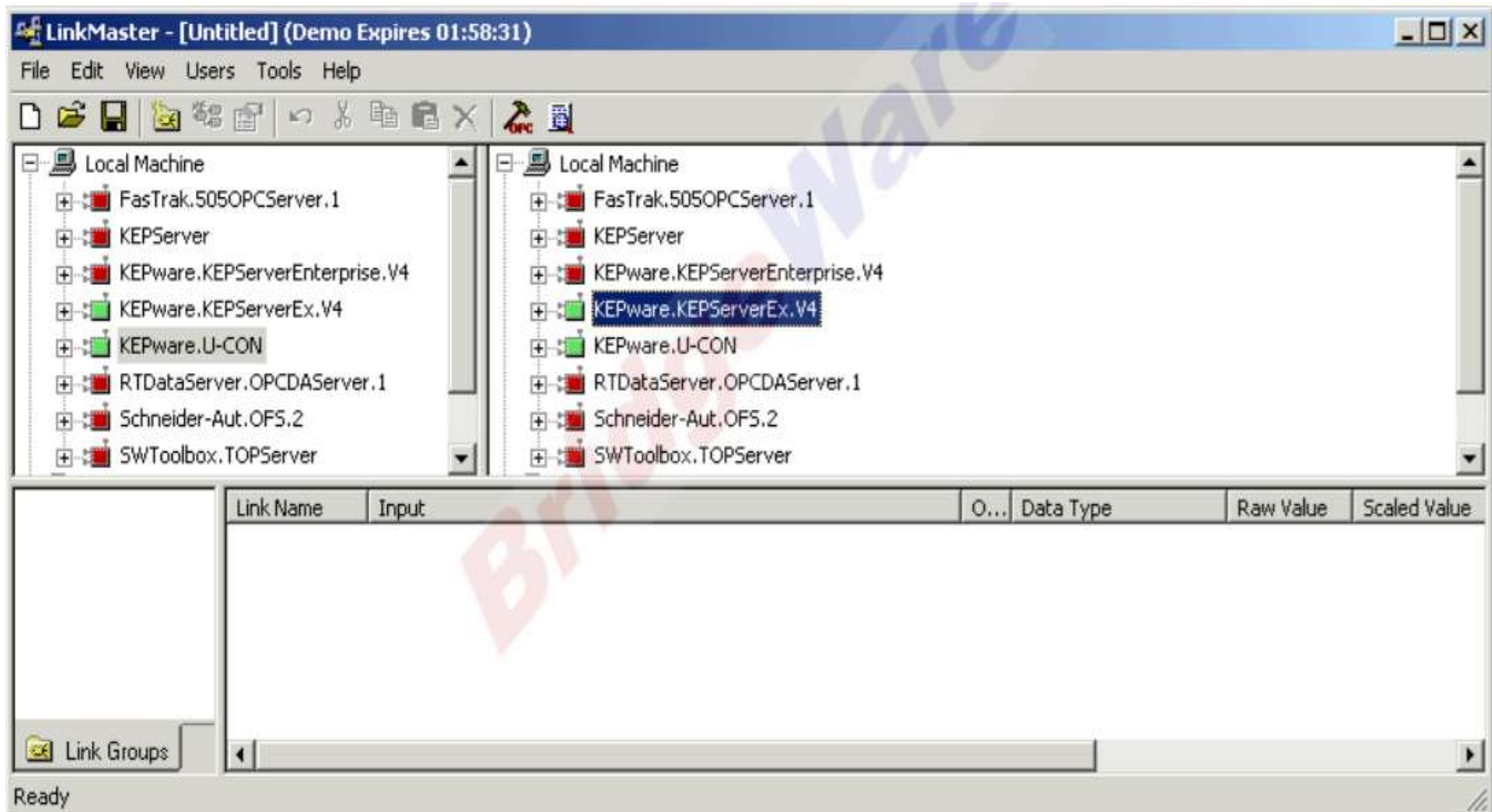
OPC Server 연결

- Linkmaster에 Local Machine 또는 Remote Machine에서 OPC Server 리스트를 확인 할 수 있습니다.



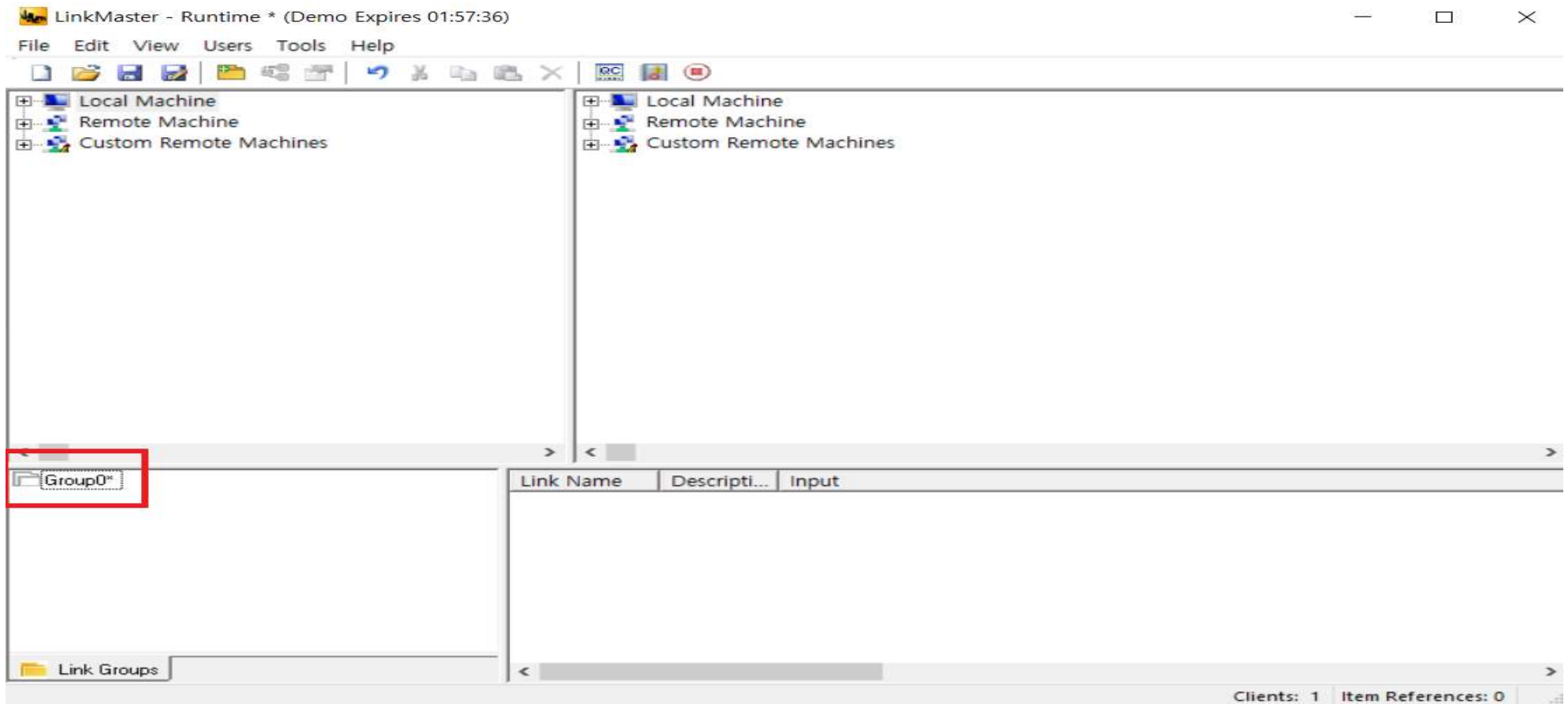
OPC Server 연결

- 연결할 OPC Server를 더블클릭 또는 마우스 오른쪽 클릭을 통해 연결합니다. 연결하면 빨간색 아이콘이 초록색으로 바뀝니다.



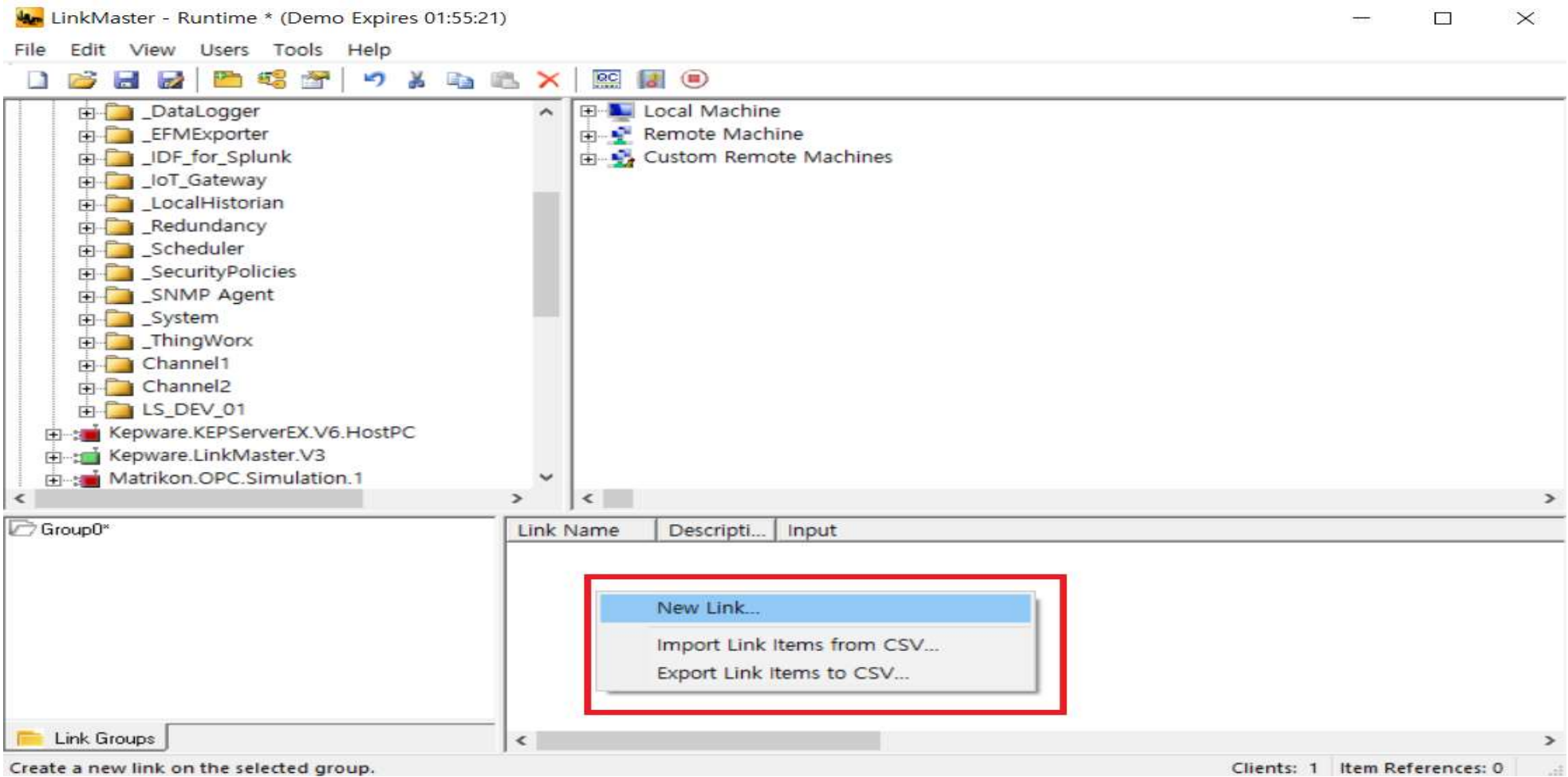
Link 추가

- 화면 왼쪽 아래에 있는 Link Group에 마우스 오른쪽 클릭을 하여 Group 이름을 지정하고 확인 버튼을 눌러 추가해줍니다.



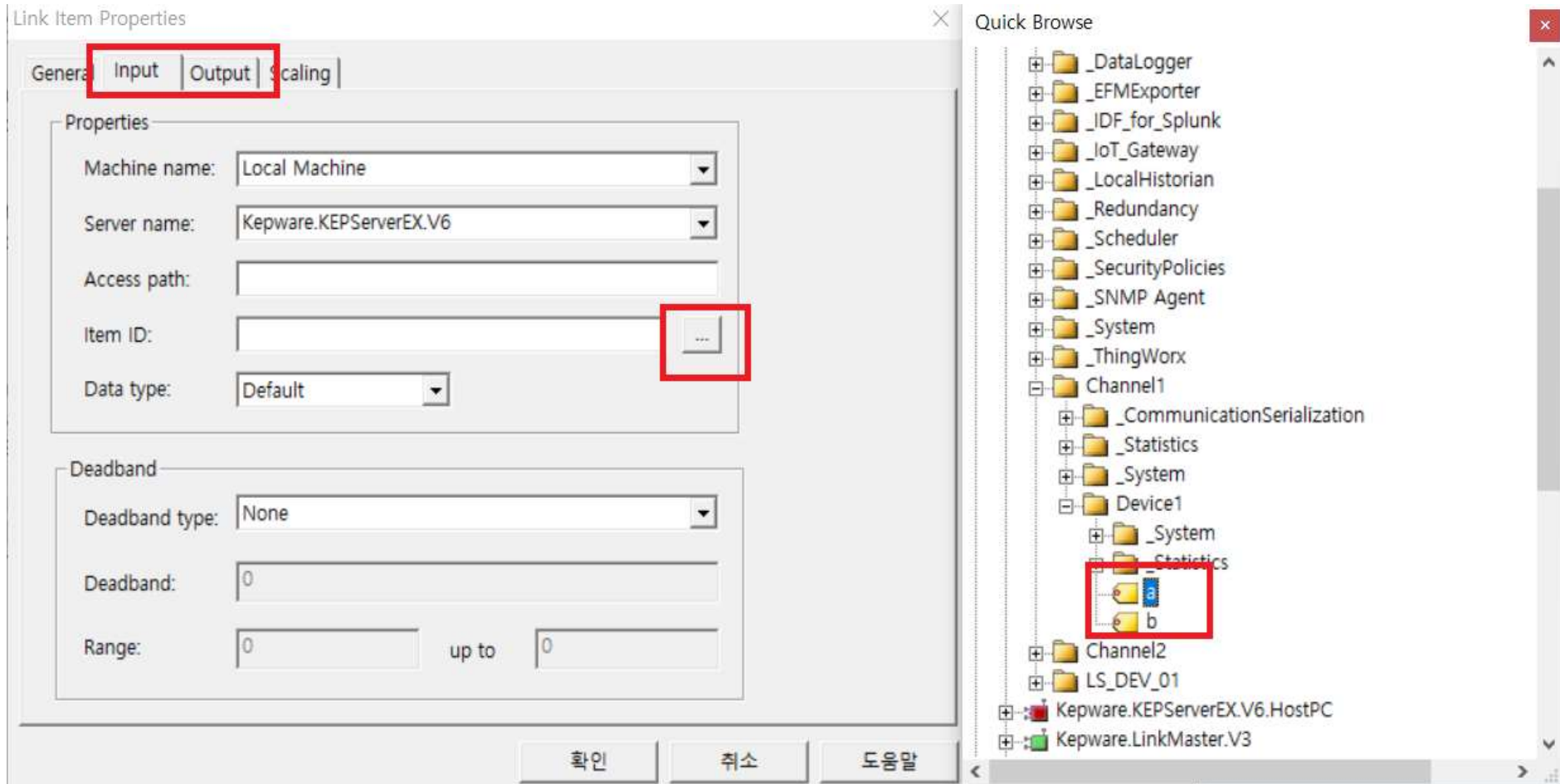
Link 추가

- 화면 오른쪽 아래를 마우스 오른쪽 클릭을 해서 **New Link**를 누릅니다.



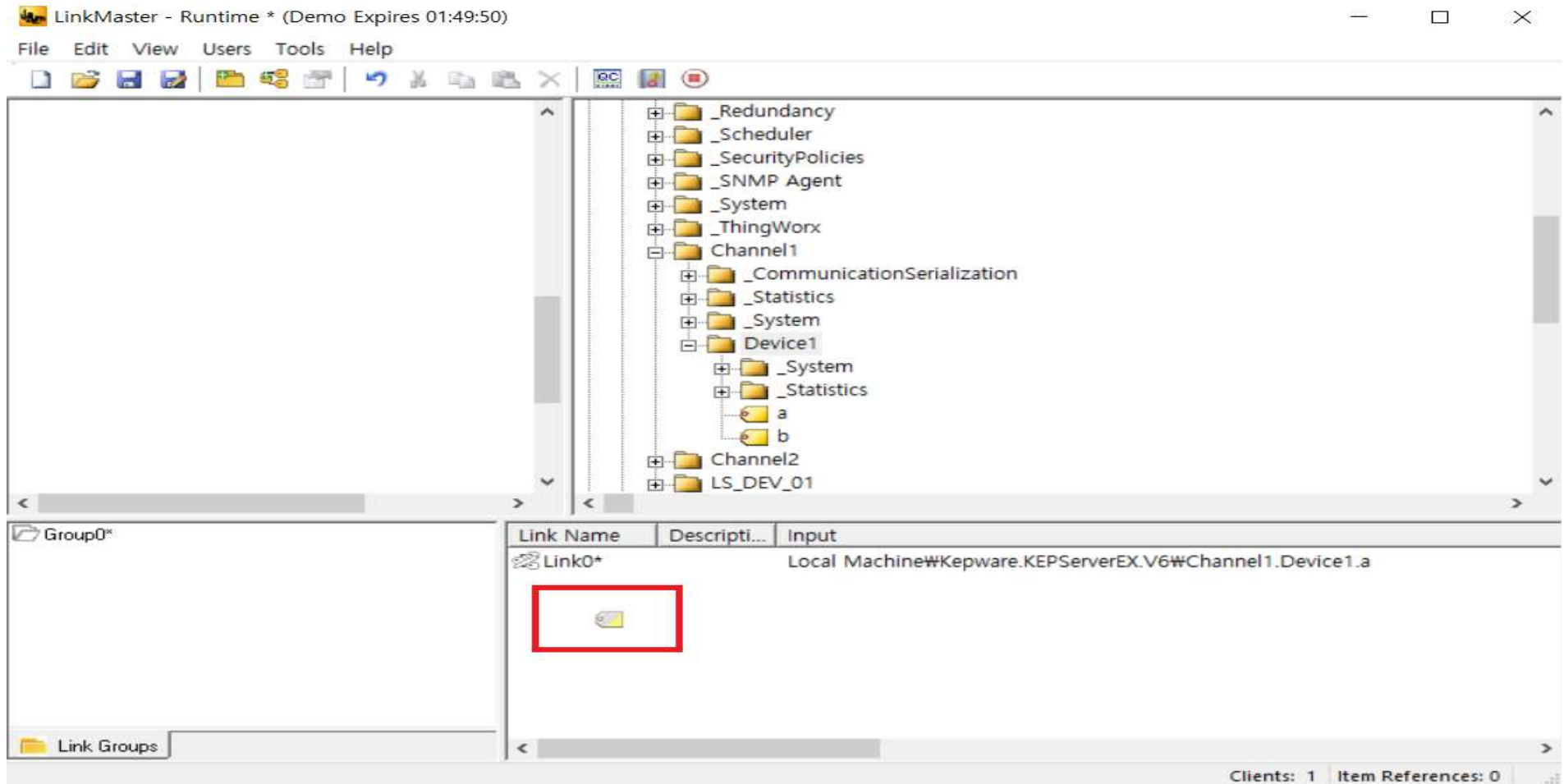
Link 추가

- Link Item Properties 창이 열리면 탭 메뉴에 **Input**에 데이터를 보낼 **Tag**를 지정해주고 **Output**에는 데이터를 받을 **Tag**를 지정해줍니다.



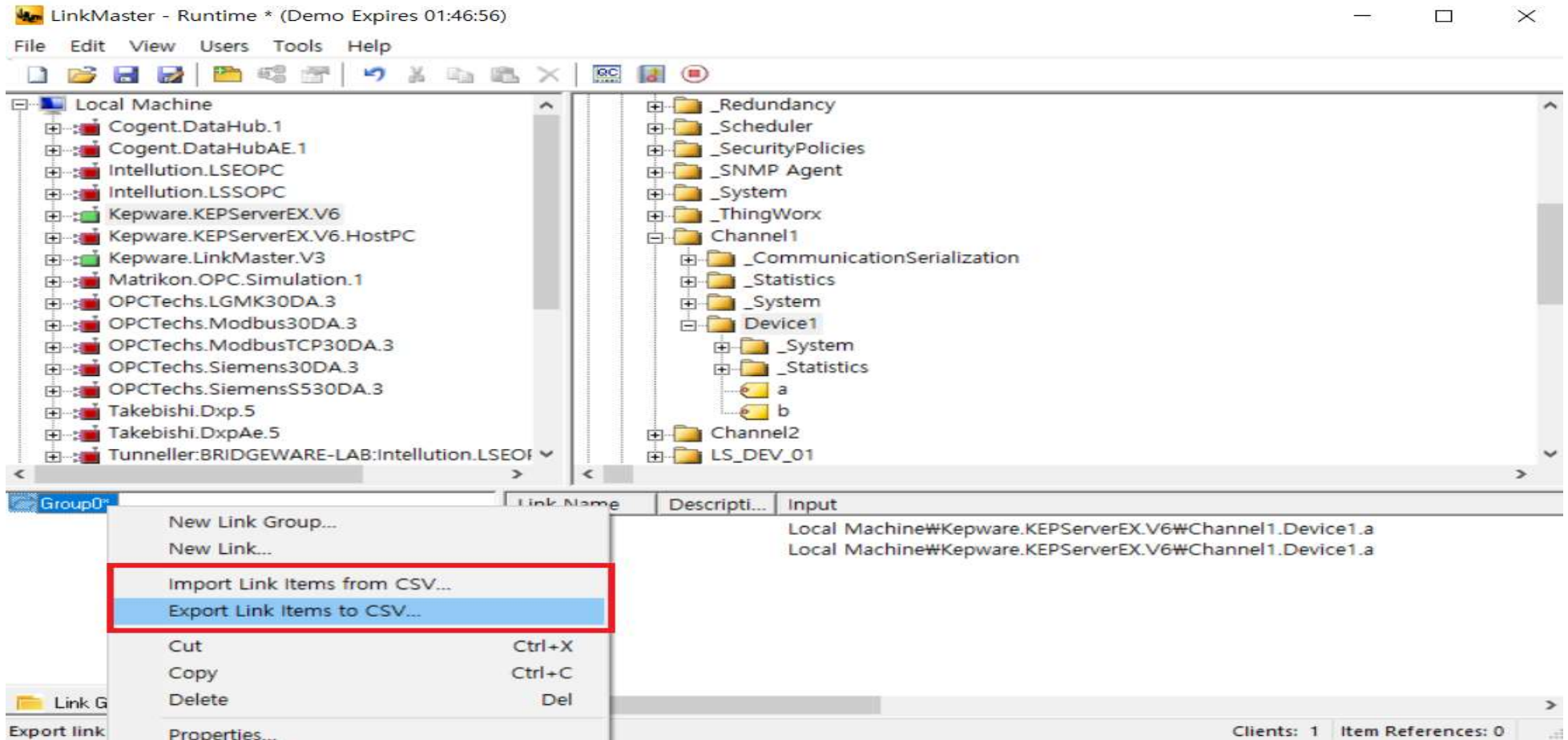
Link 추가

- 또는 데이터를 보낼 Tag를 바로 마우스 Drag & Drop 을 하면 Input으로 추가가 되고 추가된 Link에 데이터를 받을 Tag를 Drag & Drop 하면 Output으로 지정됩니다.



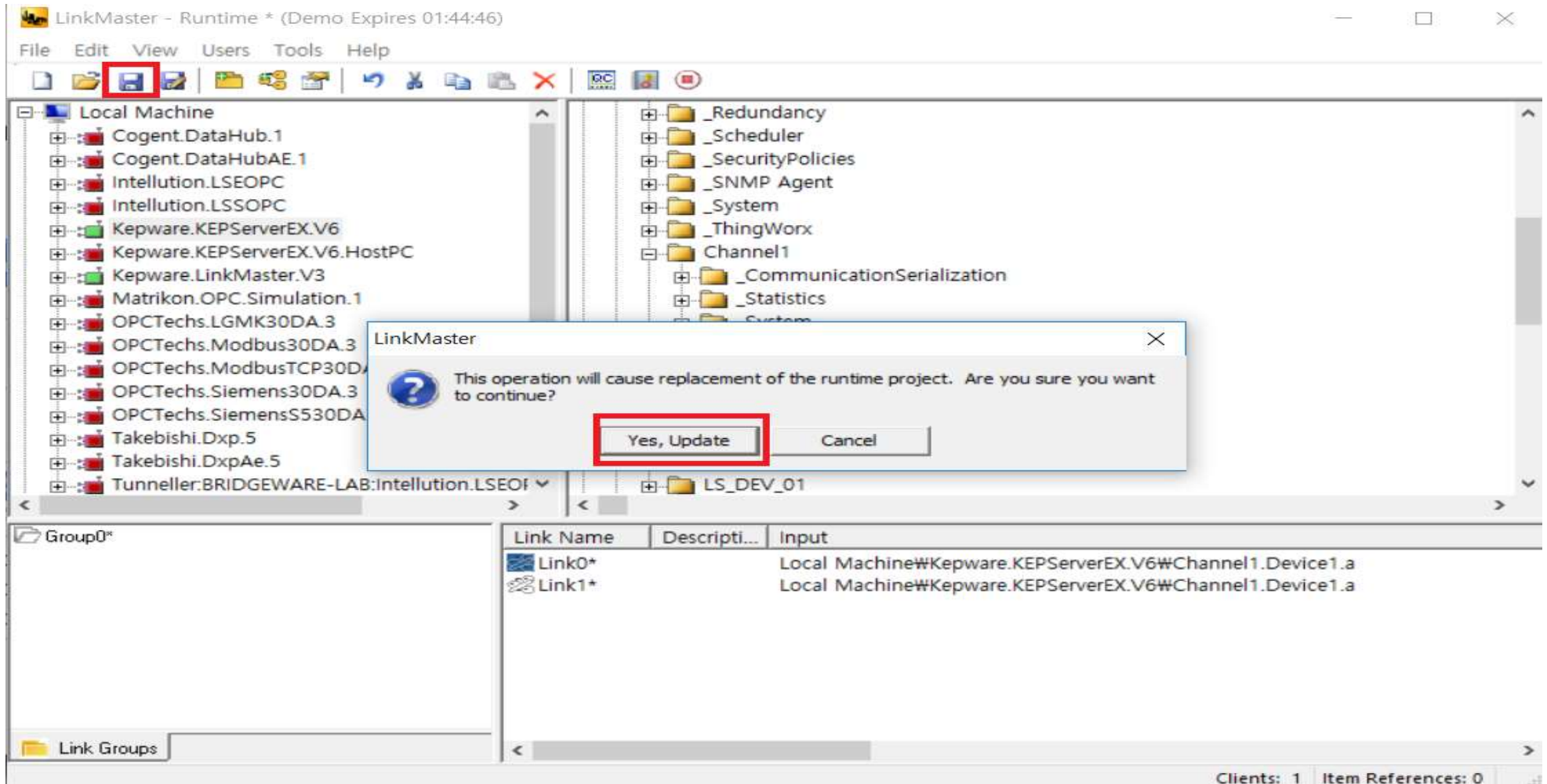
Link 추가

- Link의 개수가 많을 경우 1~2개 Link를 만든 후에 엑셀로 Export하여 양식대로 Tag를 작성 후 Import하여 Link를 추가 할 수 있습니다.



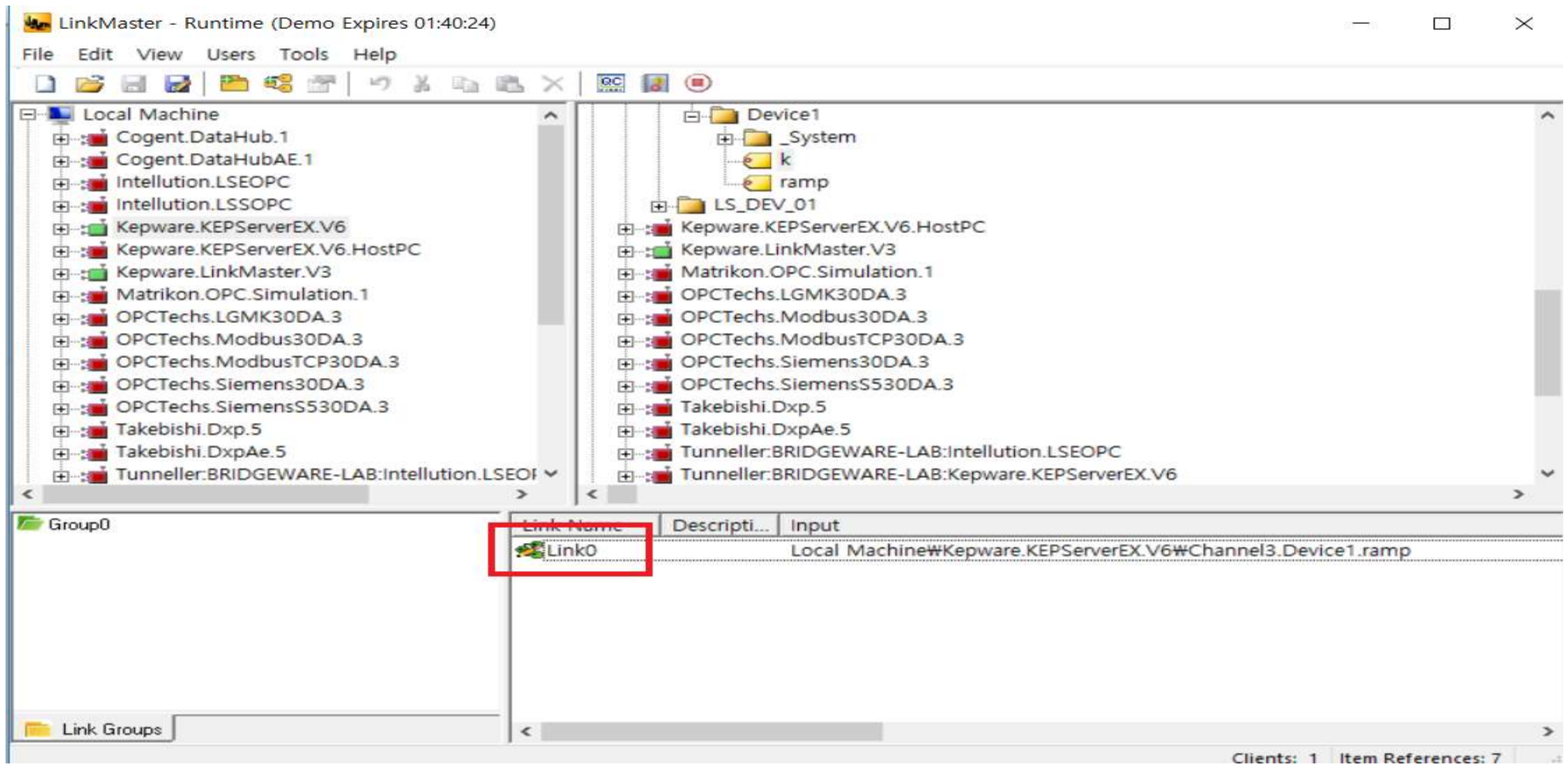
Link 추가

- Link 추가를 모두 마쳤다면 저장 버튼을 눌러 Yes, Update를 눌러서 실행시켜주면 됩니다.



Link 추가

- 정상적으로 작동이 되면 아래 그림과 같이 아이콘 모양이 초록색으로 바뀌며 정상 작동 하는 것입니다.



OPChub.com

The Center of OPC Solutions

www.opchub.com / www.bridgeware.kr

영업
031-346-1981
info@opchub.com

기술지원
031-346-1982
support@opchub.com