



TECHNOLOGIES

## KepServerEX USB Licensing

*BridgeWare*

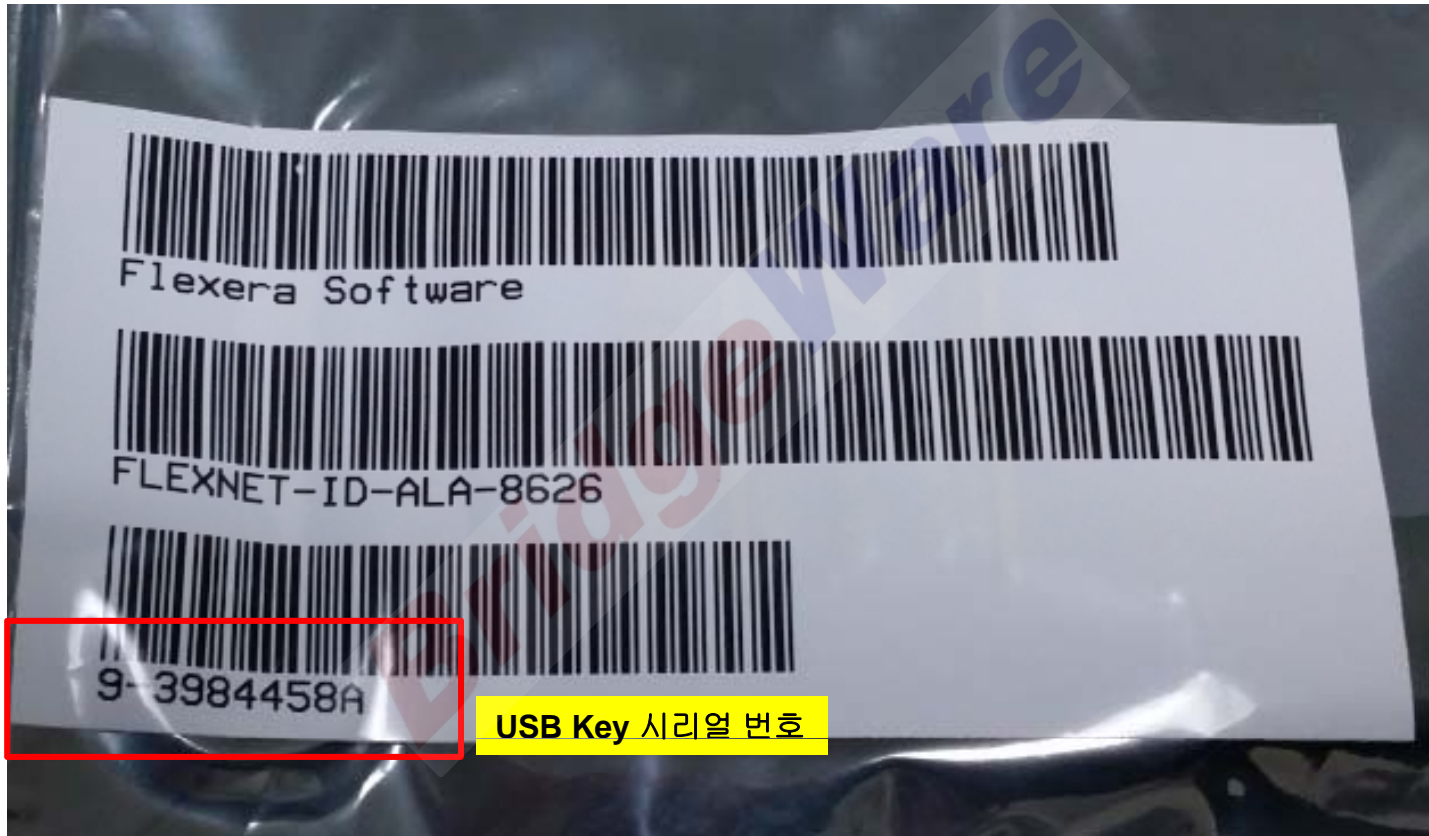
Sales 031-346-1981 / [info@opchub.com](mailto:info@opchub.com)

Support 031-346-1982 / [support@opchub.com](mailto:support@opchub.com)

[www.opchub.com](http://www.opchub.com)

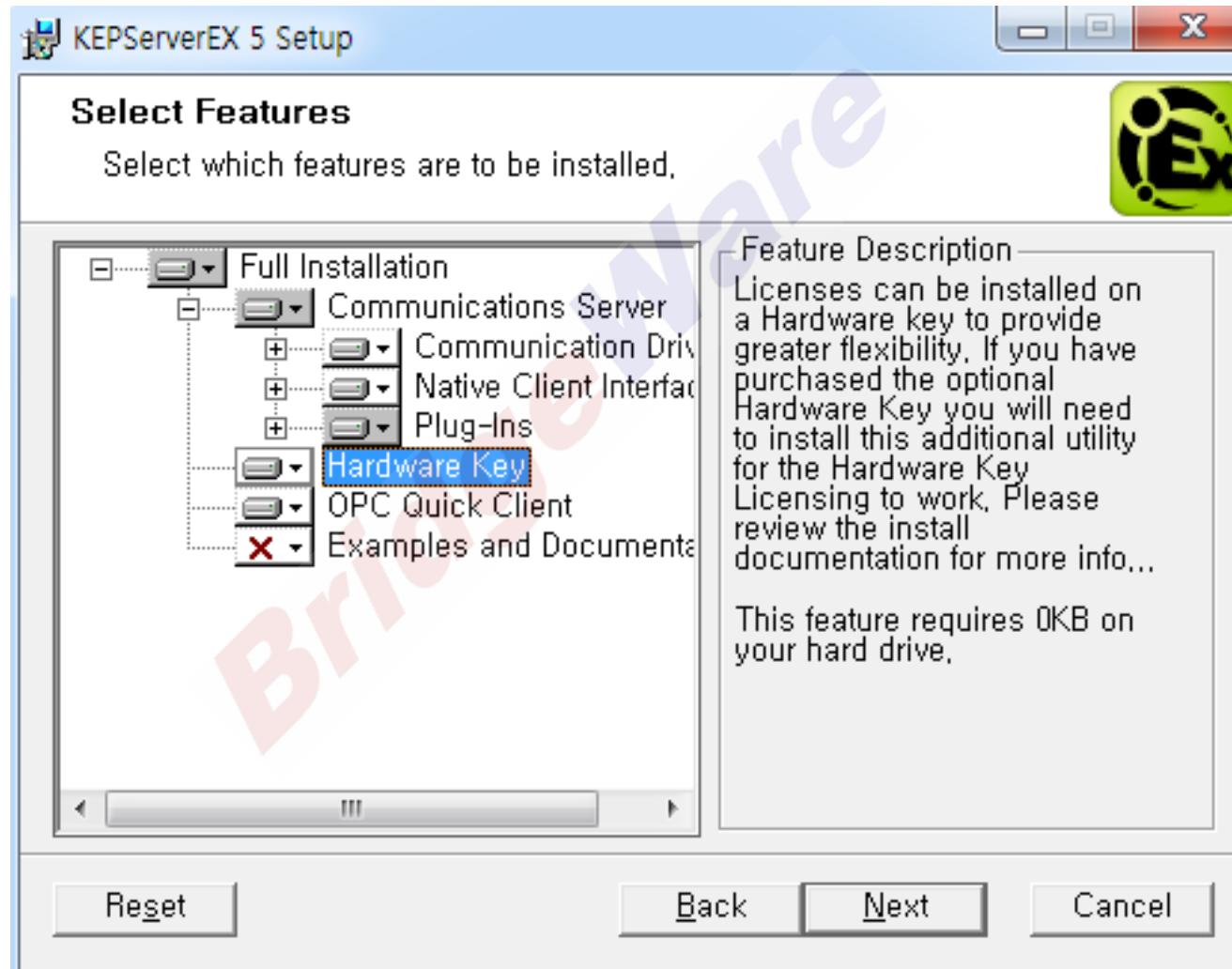


# USB Key



## USB driver 설치

- 먼저 KepServer 설치시 Hardware driver file을 설치한다.



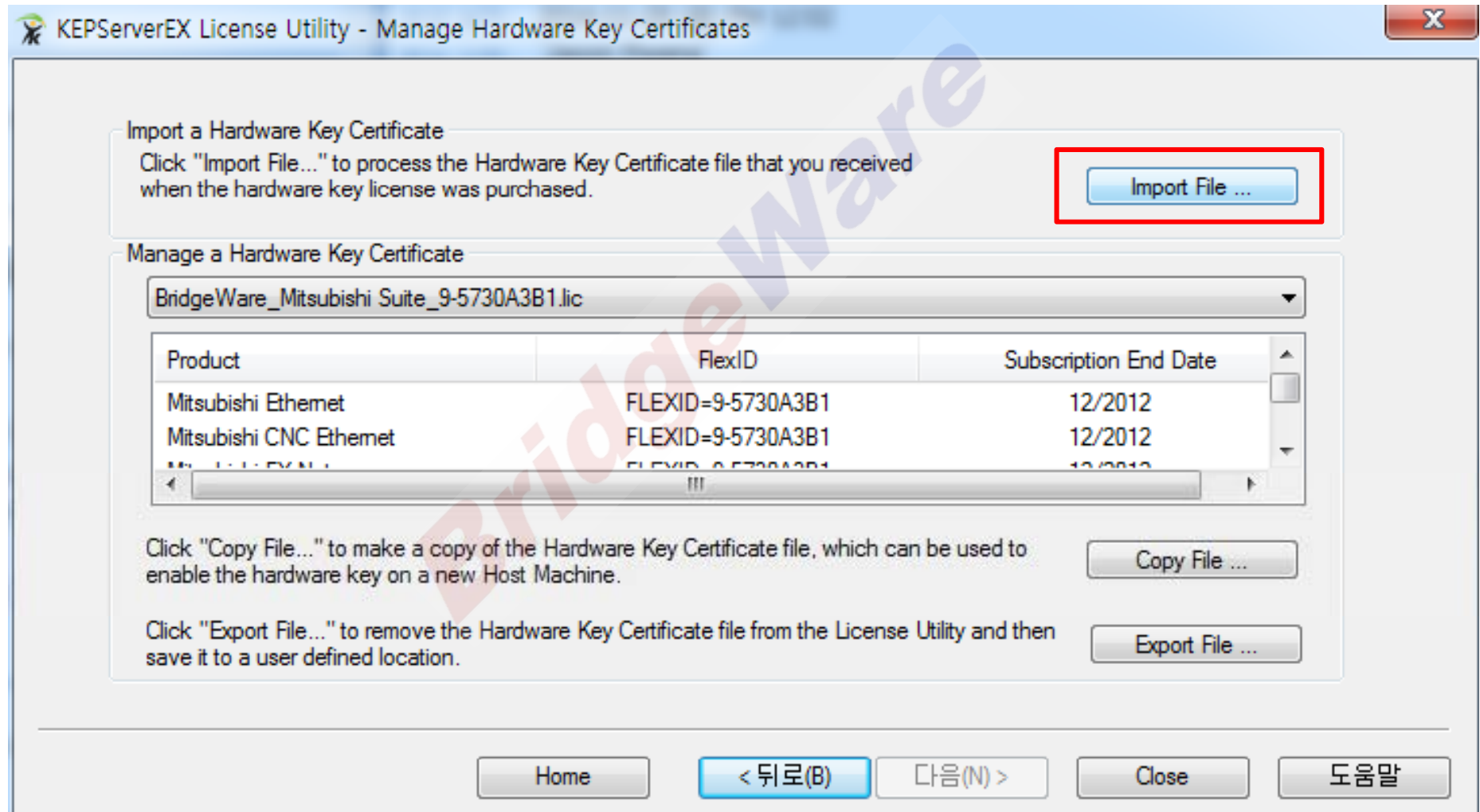
## License Utility 실행

- USB Key를 설치한 뒤, License Utility를 실행한다.



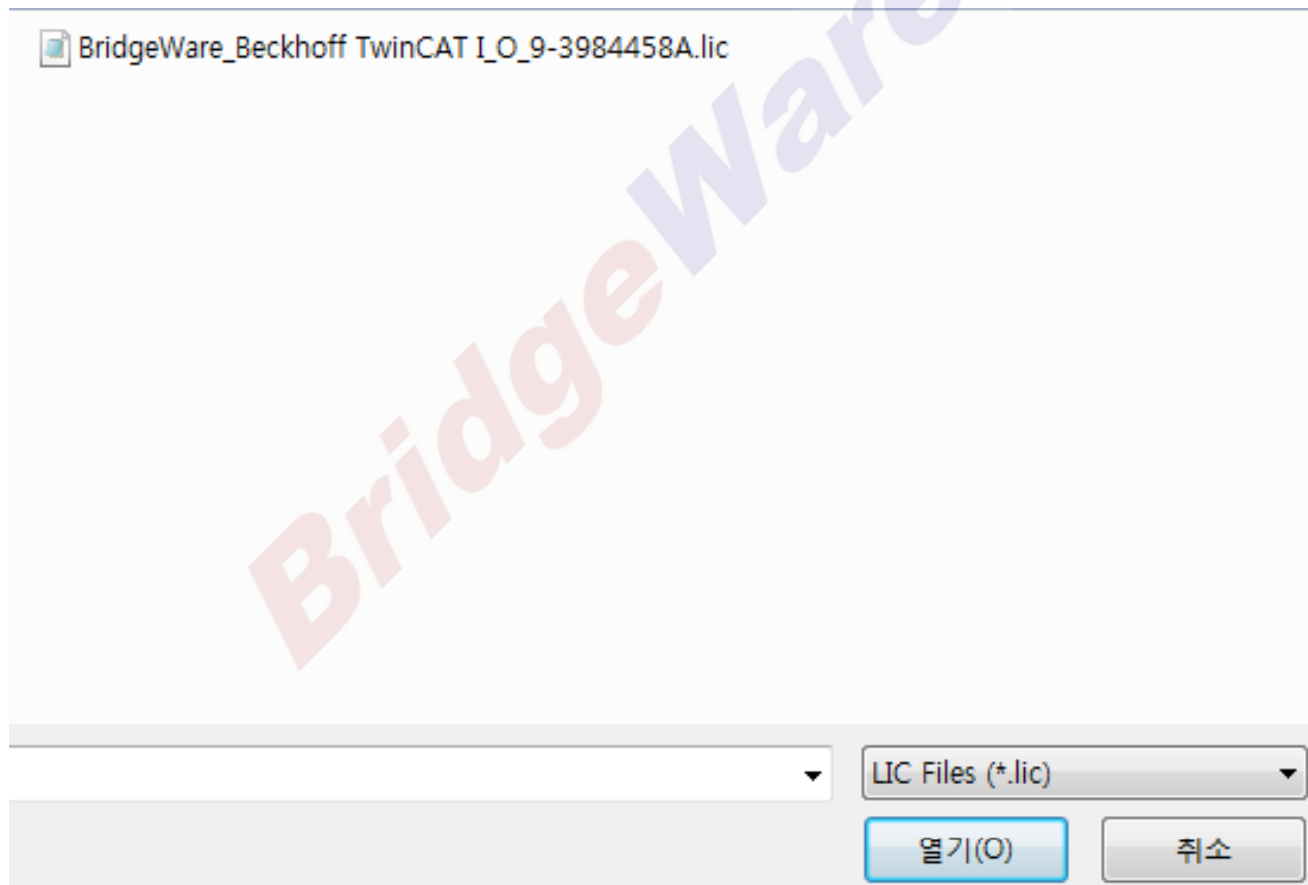
## Importing Key License File

- License Key file을 Import 한다.



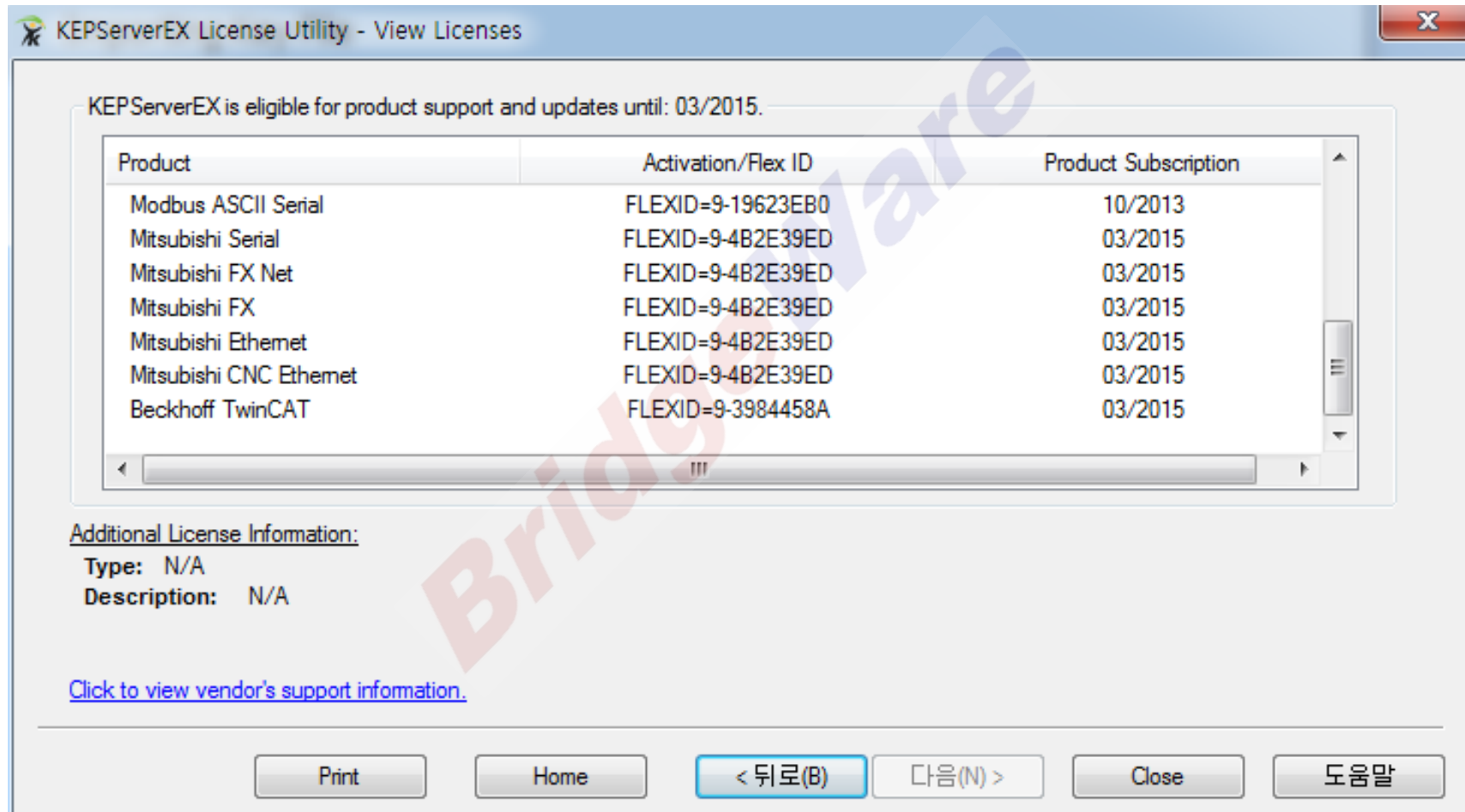
## Key file

- 키 파일에는 USB 위의 시리얼 번호에 해당하는 라이선스 파일을 Import 한다. USB 키가 여러 개 일 경우 모든 File을 한 PC에 import 해도 상관 없다. 또한, 원하는 PC 어디에나 횡수 제한 없이 import 할 수 있다. 단, USB가 설치된 PC에서만 라이선스가 동작한다.



## 라이선스 확인

- File을 import 하면 바로 라이선스를 확인할 수 있다.



# Runtime Service 재시작

- Stop Runtime 후 Start Runtime 하여 변경 내용을 적용한다.

