

How to use Redundancy Master

BridgeWare

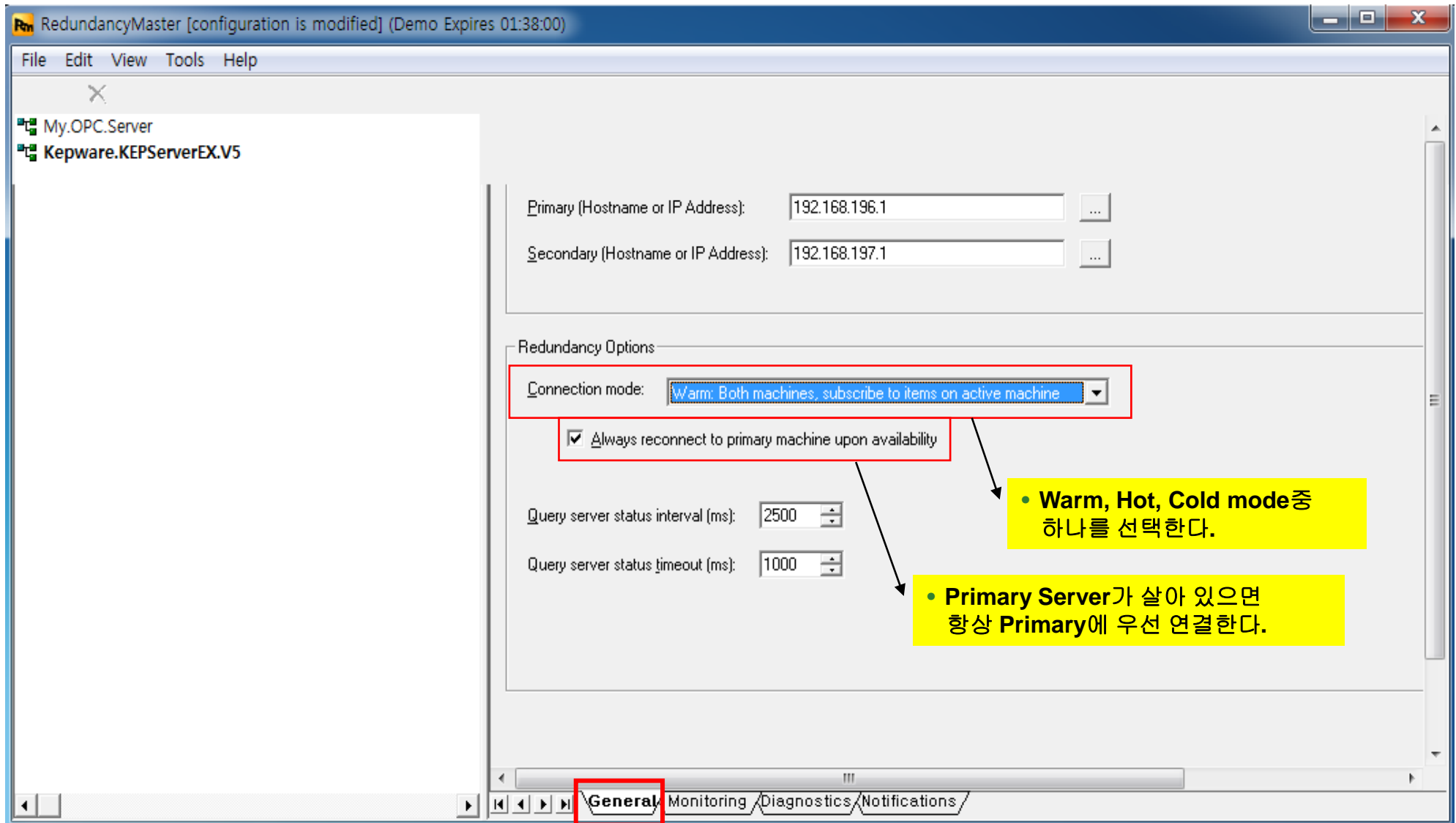
031-346-1981

info@opchub.com

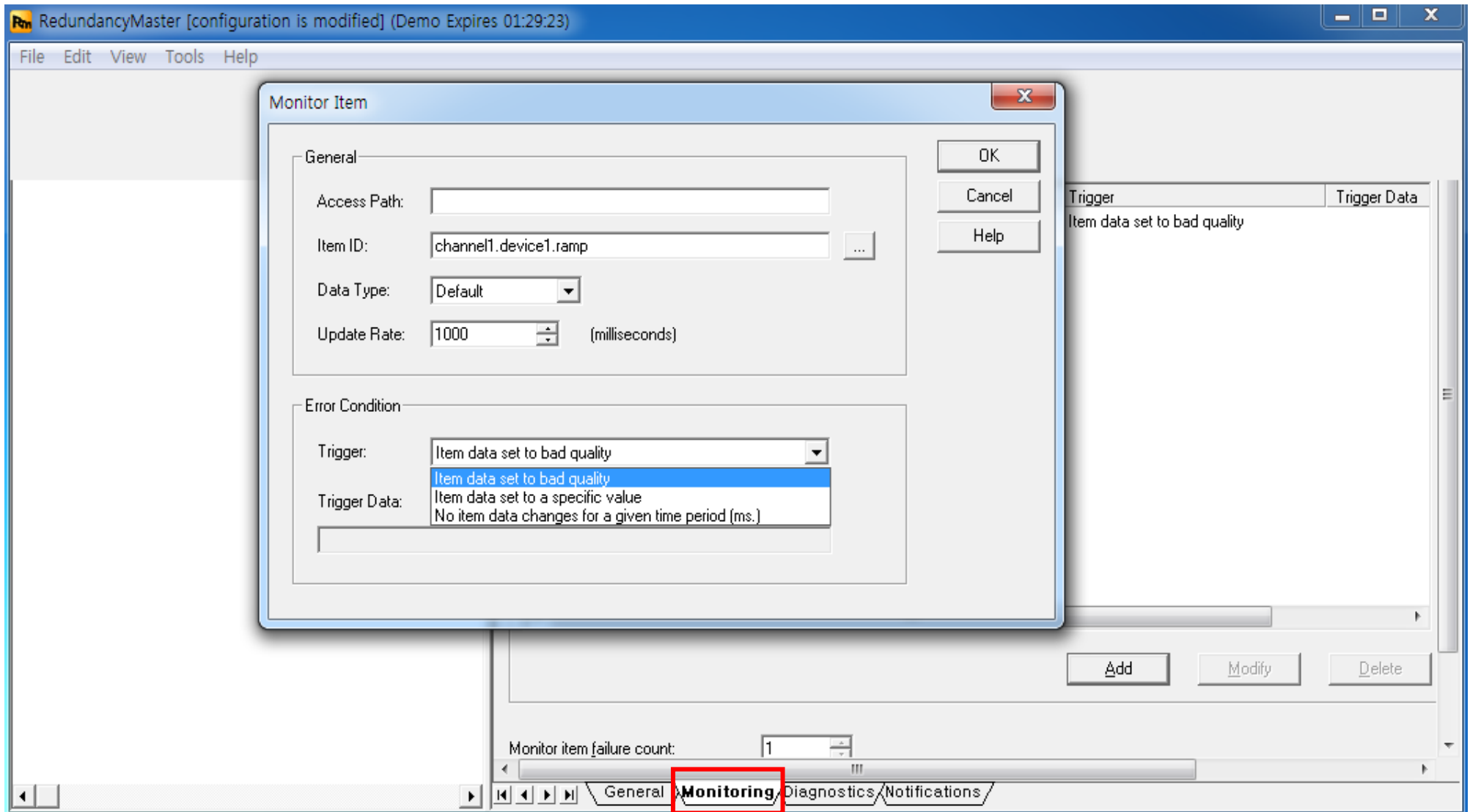
www.opchub.com



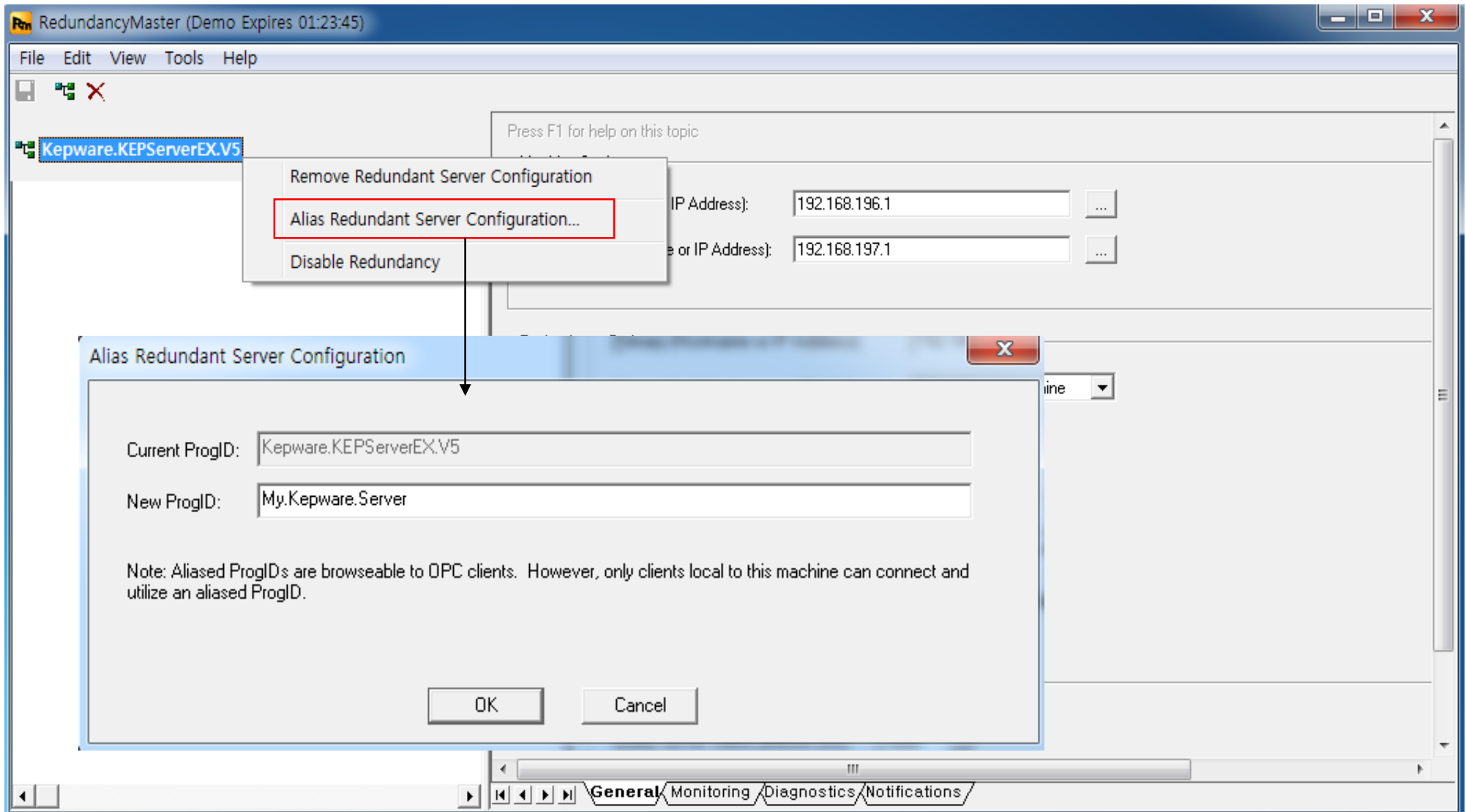
Step1. General Tab에서 이중화할 OPC Server를 선택한다. OPC Server들과 Client들간에는 DCOM 설정이 선행되어야 한다.



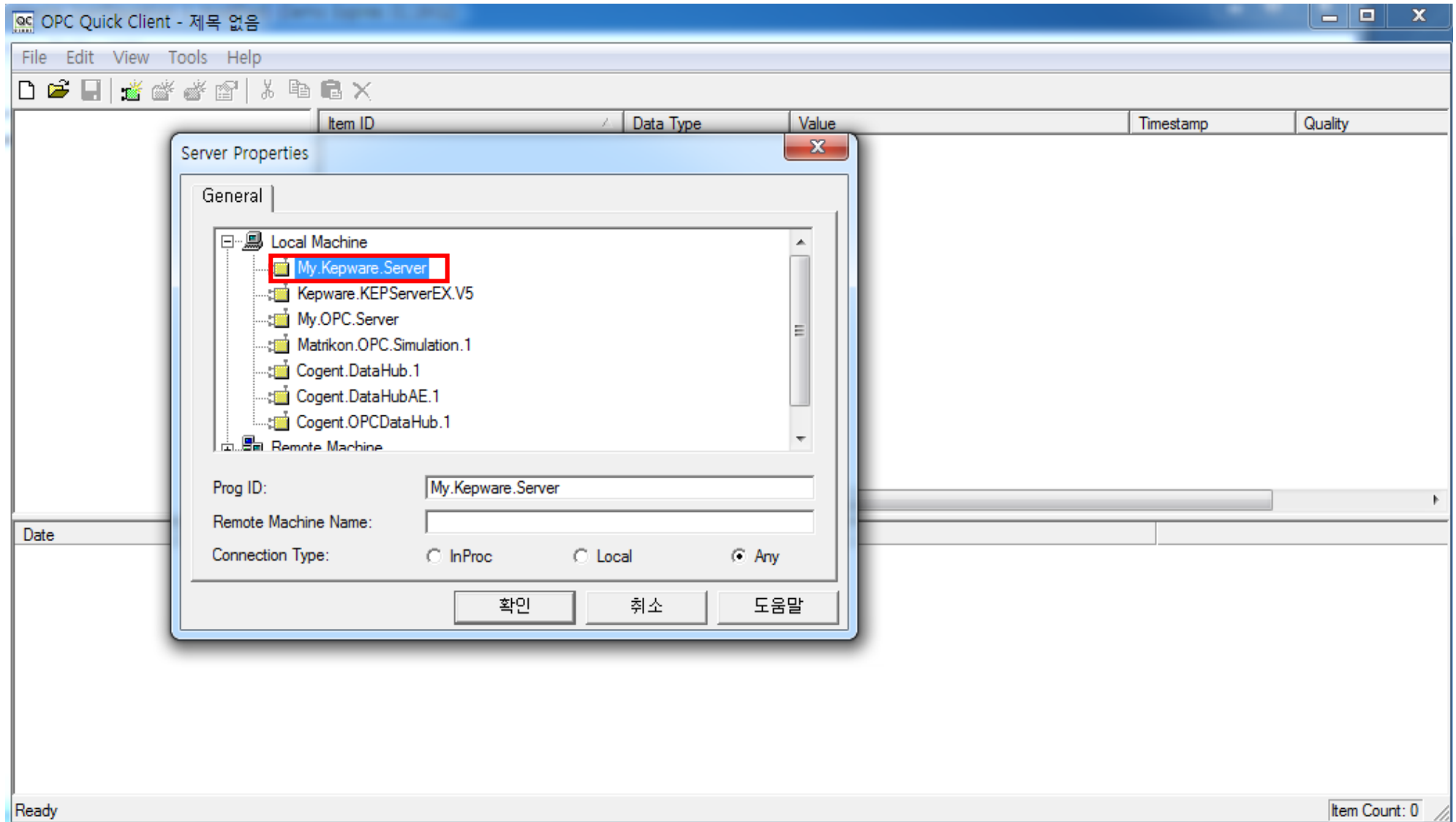
Step2. Monitoring Tab에서 OPC Tag를 추가하고, 조건을 지정한다.



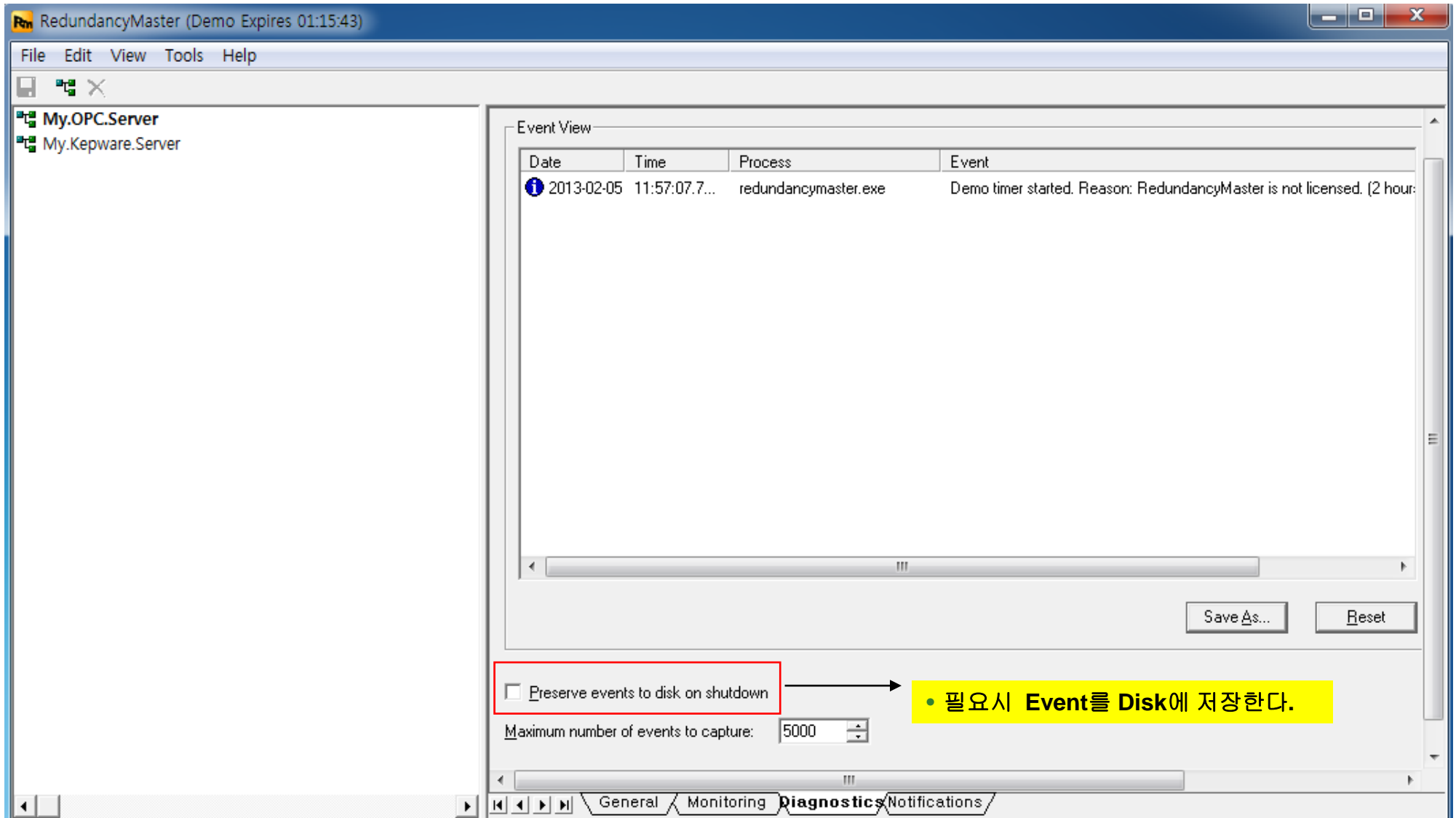
Step3. Mouse Right-Click하여 OPC Server의 별명(Alias)를 지정하고 저장한다.



Step4. OPC Client 에서 앞에서 지정한 Alias를 연결한다.



- Step5. **Diagnostics Tab**에서 연결 상태를 확인한다.



Thank You!

항 철 상

Phone 031-346-1981
Mobile 010-5027-8967
Email info@opchub.com
Home www.opchub.com